

Andalucía

Informe Mensual de Coyuntura  
del Movimiento Aeroportuario de  
Andalucía

Nº 126 · Jun.2017

Coyuntura Turística de Andalucía



Unión Europea

Fondo Europeo  
de Desarrollo Regional

INFORME MENSUAL DE COYUNTURA DEL MOVIMIENTO AEROPORTUARIO DE ANDALUCÍA  
Publicación Oficial de la Consejería de Turismo y Deporte

COLECCIÓN  
Coyuntura Turística en Andalucía

EDITA  
Consejería de Turismo y Deporte  
C/ Juan Antonio de Vizarrón s/n  
41092 Sevilla  
correo-e: publicaciones.ctd@juntadeandalucia.es

ELABORA  
Empresa Pública para la Gestión del Turismo y del Deporte de Andalucía.  
C/ Compañía nº 40  
29008, Málaga  
T. 951 299 300 Fax. 951 299 365  
Correo e.: saeta@andalucia.org

Depósito Legal:  
ISSN: 1696-1315  
Publicado en Sevilla (España)

Publicación electrónica mensual (12 números al año) disponible a texto completo en la página web de la Consejería de Turismo y Deporte e  
indizada en el catálogo del Centro de Documentación y Publicaciones <http://www.juntadeandalucia.es/turismoydeporte/publicaciones>  
Los contenidos de esta publicación pueden ser reproducidos siempre que se indique la fuente.

## TABLAS

ANDALUCIA	Junio 17		Variación	Acumulado	Var. del acumulado		Var. del acumulado	
		%	Jun.17/Jun.16		Ene-Jun.17	Ene-Jun.17/Ene-Jun.16	últimos doce meses	
			Diferencias		%	Diferencias	%	Diferencias
<b>Pasajeros</b>								
Españoles	290.026	9,8	25.770	1.588.882	4,6	69.884	3,8	116.966
Extranjeros	1.044.144	13,3	122.877	4.487.957	14,9	582.231	16,9	1.348.539
U.E.	917.534	13,5	109.372	3.981.722	15,2	526.302	17,2	1.211.219
No U.E.	126.610	11,9	13.505	506.235	12,4	55.929	14,4	137.320
CBC 's	998.230	10,1	91.182	4.577.302	11,3	463.468	11,6	977.341
Tradicionales	335.940	20,6	57.465	1.499.537	14,4	188.647	18,9	488.164
<b>Total</b>	<b>1.334.170</b>	<b>12,5</b>	<b>148.647</b>	<b>6.076.839</b>	<b>12,0</b>	<b>652.115</b>	<b>13,3</b>	<b>1.465.505</b>
<b>Aeronaves</b>								
Españoles	2.553	6,3	151	14.076	0,0	-5	-1,5	-413
Extranjeros	6.712	13,2	784	29.501	14,2	3.675	16,1	8.541
U.E.	5.844	13,1	678	25.850	14,6	3.286	16,5	7.594
No U.E.	868	13,9	106	3.651	11,9	389	13,7	947
CBC 's	6.062	9,8	543	28.416	11,4	2.914	11,1	5.805
Tradicionales	3.203	13,9	392	15.161	5,2	756	8,0	2.323
<b>Total</b>	<b>9.265</b>	<b>11,2</b>	<b>935</b>	<b>43.577</b>	<b>9,2</b>	<b>3.670</b>	<b>10,0</b>	<b>8.128</b>
<b>Cuota nacional (pasajeros)</b>								
Españoles	8,7	-	0,1	9,4	-	-0,2	-	-0,2
Extranjeros	11,6	-	0,3	11,2	-	0,4	-	0,5
U.E.	13,1	-	0,5	12,9	-	0,6	-	0,7
No U.E.	6,4	-	-0,1	5,5	-	0,0	-	0,1
CBC 's	13,1	-	0,1	13,5	-	0,1	-	0,2
Tradicionales	7,1	-	0,6	6,5	-	0,4	-	0,5
<b>Total</b>	<b>10,8</b>	<b>-</b>	<b>0,3</b>	<b>10,7</b>	<b>-</b>	<b>0,3</b>	<b>-</b>	<b>0,3</b>

Fuente: Aeropuertos Españoles y Navegación Aérea (AENA)

Aeropuerto de Almería	Junio 17		Variación	Acumulado	Var. del acumulado		Var. del acumulado	
		%	Jun.17/Jun.16		Ene-Jun.17	Ene-Jun.17/Ene-Jun.16	últimos doce meses	
			Diferencias		%	Diferencias	%	Diferencias
<b>Pasajeros</b>								
Españoles	14.036	-2,8	-410	100.289	-12,5	-14.272	-4,6	-8.928
Extranjeros	47.844	31,6	11.482	124.041	31,9	29.988	41,2	82.319
CBC 's	29.614	38,8	8.279	96.569	29,8	22.168	32,6	50.628
Tradicionales	32.266	9,5	2.793	127.761	-4,8	-6.452	9,5	22.763
<b>Total</b>	<b>61.880</b>	<b>21,8</b>	<b>11.072</b>	<b>224.330</b>	<b>7,5</b>	<b>15.716</b>	<b>18,6</b>	<b>73.391</b>
<b>Aeronaves</b>								
Españoles	241	-4,4	-11	1.430	-11,7	-189	-7,2	-218
Extranjeros	299	30,6	70	818	30,9	193	41,8	547
CBC 's	180	34,3	46	616	29,7	141	33,4	329
Tradicionales	360	3,7	13	1.632	-7,7	-137	0,0	0
<b>Total</b>	<b>540</b>	<b>12,3</b>	<b>59</b>	<b>2.248</b>	<b>0,2</b>	<b>4</b>	<b>7,6</b>	<b>329</b>

Fuente: Aeropuertos Españoles y Navegación Aérea (AENA)

Aeropuerto de Granada-Jaén	Junio 17		Variación Jun.17/Jun.16		Acumulado Ene-Jun.17	Var. del acumulado Ene-Jun.17/Ene-Jun.16		Var. del acumulado últimos doce meses	
		%	Diferencias			%	Diferencias	%	Diferencias
<b>Pasajeros</b>									
Españoles	33.015	8,6	2.622		185.067	4,1	7.313	5,1	17.533
Extranjeros	4.806	359,9	3.761		20.637	263,6	14.961	86,6	12.127
CBC 's	22.341	39,9	6.367		119.222	33,2	29.741	16,7	31.499
Tradicionales	15.480	0,1	16		86.482	-7,9	-7.467	-1,1	-1.839
<b>Total</b>	<b>37.821</b>	<b>20,3</b>	<b>6.383</b>		<b>205.704</b>	<b>12,1</b>	<b>22.274</b>	<b>8,2</b>	<b>29.660</b>
<b>Aeronaves</b>									
Españoles	297	1,4	4		1.697	-2,0	-34	-4,4	-154
Extranjeros	45	150,0	27		211	131,9	120	45,2	94
CBC 's	152	44,8	47		784	30,2	182	11,0	139
Tradicionales	190	-7,8	-16		1.124	-7,9	-96	-8,2	-199
<b>Total</b>	<b>342</b>	<b>10,0</b>	<b>31</b>		<b>1.908</b>	<b>4,7</b>	<b>86</b>	<b>-1,6</b>	<b>-60</b>

Fuente: Aeropuertos Españoles y Navegación Aérea (AENA)

Aeropuerto de Jerez de la Frontera	Junio 17		Variación Jun.17/Jun.16		Acumulado Ene-Jun.17	Var. del acumulado Ene-Jun.17/Ene-Jun.16		Var. del acumulado últimos doce meses	
		%	Diferencias			%	Diferencias	%	Diferencias
<b>Pasajeros</b>									
Españoles	21.769	25,1	4.373		102.712	3,3	3.253	-1,8	-3.800
Extranjeros	35.262	17,2	5.172		120.840	25,0	24.192	27,5	57.452
CBC 's	26.742	17,2	3.917		98.503	-1,7	-1.678	-1,0	-2.274
Tradicionales	30.289	22,8	5.628		125.049	30,4	29.123	28,3	55.926
<b>Total</b>	<b>57.031</b>	<b>20,1</b>	<b>9.545</b>		<b>223.552</b>	<b>14,0</b>	<b>27.445</b>	<b>12,9</b>	<b>53.652</b>
<b>Aeronaves</b>									
Españoles	185	5,7	10		1.013	-5,5	-59	-10,1	-235
Extranjeros	227	17,6	34		800	23,5	152	27,6	373
CBC 's	155	8,4	12		591	-5,3	-33	-2,7	-37
Tradicionales	257	14,2	32		1.222	11,5	126	7,6	175
<b>Total</b>	<b>412</b>	<b>12,0</b>	<b>44</b>		<b>1.813</b>	<b>5,4</b>	<b>93</b>	<b>3,8</b>	<b>138</b>

Fuente: Aeropuertos Españoles y Navegación Aérea (AENA)

Aeropuerto de Málaga	Junio 17		Variación Jun.17/Jun.16		Acumulado Ene-Jun.17	Var. del acumulado Ene-Jun.17/Ene-Jun.16		Var. del acumulado últimos doce meses	
		%	Diferencias			%	Diferencias	%	Diferencias
<b>Pasajeros</b>									
Españoles	106.618	11,4	10.921		551.880	5,2	27.498	6,9	74.914
Extranjeros	858.581	13,2	99.873		3.677.446	15,1	482.272	16,6	1.090.849
CBC 's	738.154	10,0	67.120		3.245.990	12,4	358.300	13,8	819.221
Tradicionales	227.045	23,8	43.674		983.336	18,2	151.470	20,5	346.542
<b>Total</b>	<b>965.199</b>	<b>13,0</b>	<b>110.794</b>		<b>4.229.326</b>	<b>13,7</b>	<b>509.770</b>	<b>15,3</b>	<b>1.165.763</b>
<b>Aeronaves</b>									
Españoles	966	9,8	86		5.086	0,7	34	1,3	138
Extranjeros	5.468	14,0	671		23.992	15,7	3.264	16,9	7.236
CBC 's	4.415	10,1	406		19.915	13,4	2.348	14,3	5.199
Tradicionales	2.019	21,0	351		9.163	11,6	950	12,9	2.175
<b>Total</b>	<b>6.434</b>	<b>13,3</b>	<b>757</b>		<b>29.078</b>	<b>12,8</b>	<b>3.298</b>	<b>13,9</b>	<b>7.374</b>

Fuente: Aeropuertos Españoles y Navegación Aérea (AENA)

Aeropuerto de Sevilla	Junio 17		Variación Jun.17/Jun.16		Acumulado Ene-Jun.17	Var. del acumulado Ene-Jun.17/Ene-Jun.16		Var. del acumulado últimos doce meses	
		%		Diferencias		%	Diferencias	%	Diferencias
<b>Pasajeros</b>									
Españoles	114.588	7,8	8.264	648.924	7,6	46.082	3,1	37.240	
Extranjeros	97.651	2,7	2.589	544.985	6,0	30.823	10,4	105.787	
CBC 's	181.379	3,1	5.499	1.017.018	5,7	54.937	4,0	78.267	
Tradicionales	30.860	21,0	5.354	176.891	14,2	21.968	23,0	64.760	
<b>Total</b>	<b>212.239</b>	<b>5,4</b>	<b>10.853</b>	<b>1.193.909</b>	<b>6,9</b>	<b>76.905</b>	<b>6,4</b>	<b>143.027</b>	
<b>Aeronaves</b>									
Españoles	864	7,7	62	4.847	5,2	240	0,6	55	
Extranjeros	673	-2,6	-18	3.678	-1,4	-53	3,9	288	
CBC 's	1.160	2,8	32	6.510	4,4	276	1,4	175	
Tradicionales	377	3,3	12	2.015	-4,2	-89	4,2	168	
<b>Total</b>	<b>1.537</b>	<b>2,9</b>	<b>44</b>	<b>8.525</b>	<b>2,2</b>	<b>187</b>	<b>2,1</b>	<b>343</b>	

Fuente: Aeropuertos Españoles y Navegación Aérea (AENA)

Principales CCAA Turísticas	Junio 17		Variación Jun.17/Jun.16		Acumulado Ene-Jun.17	Var. del acumulado Ene-Jun.17/Ene-Jun.16		Var. del acumulado últimos doce meses	
		%		Diferencias		%	Diferencias	%	Diferencias
<b>España</b>									
Pasajeros	12.300.306	9,6	1.082.366	56.855.099	9,2	4.770.564	9,9	10.722.764	
CBC 's	7.596.733	9,0	627.201	33.839.666	10,1	3.102.022	10,1	6.533.596	
Tradicionales	4.703.573	10,7	455.165	23.015.433	7,8	1.668.542	9,6	4.189.168	
Aeronaves	86.250	7,1	5.694	418.133	6,0	23.548	7,1	57.563	
CBC 's	46.507	7,9	3.420	214.477	9,6	18.838	9,5	39.317	
Tradicionales	39.743	6,1	2.274	203.656	2,4	4.710	4,5	18.246	
<b>Madrid (C. de)</b>									
Pasajeros	2.352.243	7,7	168.436	12.730.625	7,6	898.435	7,3	1.780.428	
Aeronaves	16.351	4,3	677	89.849	2,4	2.118	2,4	4.340	
<b>Canarias</b>									
Pasajeros	1.660.604	9,7	146.231	10.251.007	8,1	769.519	10,3	1.933.635	
Aeronaves	13.040	4,3	543	82.377	5,5	4.289	8,7	13.295	
<b>Balears (Illes)</b>									
Pasajeros	2.686.080	7,2	180.286	8.024.923	7,9	590.908	9,6	1.664.559	
Aeronaves	18.276	6,8	1.169	59.694	6,7	3.756	8,9	11.662	
<b>Cataluña</b>									
Pasajeros	2.524.686	11,0	250.872	11.714.070	9,2	990.253	9,5	2.095.706	
Aeronaves	16.011	8,3	1.222	77.340	6,1	4.445	6,1	9.224	
<b>C. Valenciana</b>									
Pasajeros	1.029.358	13,5	122.786	4.633.545	14,3	581.294	15,6	1.301.482	
Aeronaves	7.142	11,6	744	33.746	12,1	3.651	13,9	8.573	
<b>Andalucía</b>									
Pasajeros	1.334.170	12,5	148.647	6.076.839	12,0	652.115	13,3	1.465.505	
Aeronaves	9.265	11,2	935	43.577	9,2	3.670	10,0	8.128	

Fuente: Aeropuertos Españoles y Navegación Aérea (AENA)

## PREVISIONES

Andalucía	Julio 2017		Agosto 2017		Septiembre 2017		Acumulado Ene.-Sep.	Var. del acumulado Ene.-Sep.	
	Pred.	% var	Pred.	% var	Pred.	% var		%	Diferencias
<b>Aeronaves</b>									
Españoles	2.590	4,2	2.433	-0,1	2.452	1,4	21.551	0,6	132
U.E.	6.289	10,3	6.235	12,0	5.729	11,4	44.103	13,2	5.126
No U.E.	1.005	7,9	918	10,5	865	10,6	6.439	10,9	633
Extranjeros	7.294	10,0	7.153	11,8	6.594	11,3	50.542	12,9	5.759
CBC 's	4.887	10,6	4.913	12,1	4.587	10,9	42.803	11,4	4.364
Tradicionales	4.997	6,4	4.673	4,9	4.459	6,0	29.290	5,5	1.527
<b>Total</b>	<b>9.884</b>	<b>8,4</b>	<b>9.586</b>	<b>8,5</b>	<b>9.046</b>	<b>8,4</b>	<b>72.093</b>	<b>8,9</b>	<b>5.891</b>

Fuente: Aeropuertos Españoles y Navegación Aérea (AENA)

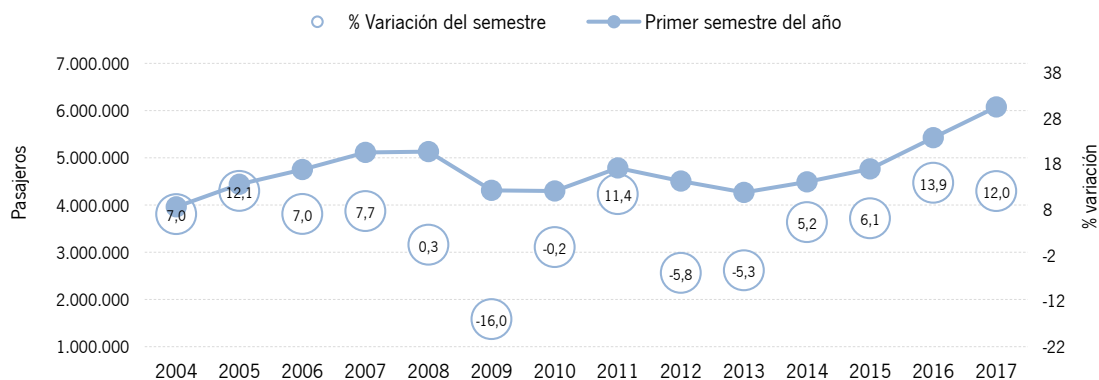
Aeropuertos de Andalucía	Julio 2017		Agosto 2017		Septiembre 2017		Acumulado Ene.-Sep.	Var. del acumulado Ene.-Sep.	
	Pred.	% var	Pred.	% var	Pred.	% var		%	Diferencias
<b>Aeronaves</b>									
Almería	567	8,2	523	10,6	525	10,5	3.863	4,0	147
Granada-Jaén	327	8,3	264	8,6	337	12,3	2.836	6,3	169
Jerez de la Fra.	425	11,5	397	2,6	402	8,9	3.037	6,3	180
Málaga	7.059	9,3	6.953	10,3	6.245	9,4	49.335	11,5	5.085
Sevilla	1.506	3,9	1.449	1,4	1.537	3,0	13.017	2,4	308

Fuente: Aeropuertos Españoles y Navegación Aérea (AENA)

## ANÁLISIS

En junio de 2017 los **aeropuertos de Andalucía** han recibido 1,3 millones de pasajeros, lo que supone un incremento del +12,5% respecto al mismo mes del año pasado. Este buen resultado se hace extensible al primer semestre del año (+12%), donde se han recibido 6,1 millones de pasajeros que computan un acumulado histórico en lo que a llegadas se refiere.

### Llegadas de pasajeros a los aeropuertos andaluces. Primer semestre 2004 – 2017



Fuente: AENA

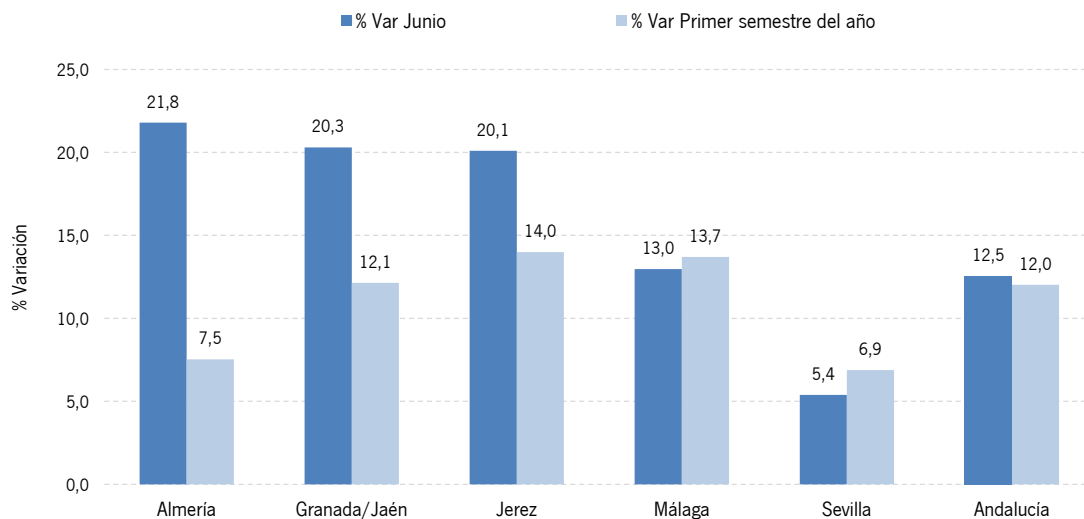
Tanto en el mes de junio como en el acumulado del año, se han registrado incrementos en las llegadas procedentes de aeropuertos nacionales (+9,8% y +4,6%, respectivamente), si bien la procedencia extranjera también registra crecimientos en ambos períodos y de mayor intensidad (+13,3% y +14,9%, respectivamente).

El análisis realizado por tipología de compañía aérea muestra una mayor participación de los pasajeros que han utilizado compañías de bajo coste, no sólo en el mes de junio sino también en el primer semestre del año, ambas en torno al 75%. No obstante, aunque el crecimiento es común en todas las tipologías de compañía, el uso de las tradicionales se ha incrementado de manera más pronunciada en ambos períodos, (+20,6% y +14,4%, respectivamente).

Todos los aeropuertos andaluces han cerrado el mes de junio con saldos positivos. En este mes, ha sido el aeropuerto almeriense el que ha registrado el mayor crecimiento de llegadas (+21,8%), seguido a corta distancia por el de Granada y el de Jerez de la Frontera, ambos con incrementos por encima del 20%.

El primer semestre del año también se cierra con incrementos en la llegada de pasajeros, si bien es el aeropuerto de Jerez el que registra la mayor tasa de crecimiento (+14%), seguido muy de cerca por el de Málaga (+13,7%), que ha concentrado el 70% de las llegadas.

## Tasas de variación en los aeropuertos andaluces. Mes de junio y primer semestre de 2017



Fuente: AENA

En el conjunto de **aeropuertos españoles** se han superado los 12,3 millones de pasajeros en el mes de junio y los 56,9 millones en el acumulado del año, registrando en ambos periodos porcentajes de crecimiento muy similares (+9,6% y +9,2%, respectivamente), pero más moderados que los registrados en el total de Andalucía.

En el mes de junio las llegadas de pasajeros a los aeropuertos andaluces han supuesto el 10,8% del movimiento aeroportuario nacional, cuota similar a la alcanza en el primer semestre del año, y que muestra un incremento de +0,3 puntos respecto a los mismos periodos de 2016. Para el primer semestre del año, esta cuota de participación se cifra en un 10,7% registrando un incremento de +0,3 puntos respecto al mismo período de dicho año.

Las principales Comunidades Autónomas en materia de turismo han mostrado resultados positivos en el número de llegadas a sus aeropuertos, no sólo en el mes de junio sino también en el primer semestre del año. En ambos periodos, Andalucía se sitúa en segunda posición tras la Comunidad Valenciana en lo que ha crecimiento de pasajeros se refiere, con tasas en torno al 12%.

Según la información de reservas de slots en los aeropuertos andaluces, se prevé que los vuelos a Andalucía en los meses de julio, agosto y septiembre registren crecimientos en torno al +8,5%, cerrando el acumulado enero-septiembre con un total de 72.000 y un incremento del +8,9% respecto al mismo período del pasado año. Este crecimiento se logrará principalmente por los vuelos procedentes de aeropuertos extranjeros (+12,9%) y por la buena evolución de las compañías de bajo coste para este período (+11,4%).