



Serranía de Ronda

Praktische Führungsgebiete/Karte

## 01 Eine Reise durch Zeit und Kultur



Arabische Bäder von Ronda

Diese Region im **äußersten Westen der Provinz Málaga** war schon in der **Antike ein Knotenpunkt**. Hier können Sie die Überreste der ersten Siedler in der **Cueva de la Pileta de Benaolán** entdecken. In der **archäologischen Ausgrabungsstätte Acinipo** können Sie das Erbe der **römischen Kultur** bewundern. Sie werden durch die Gegend reisen und monumentale Juwelen wie die **arabischen Bäder von Ronda** und die **Burgen von Benadaliid und Gaucín** entdecken, ohne dabei die **Paläste, Barockkirchen und ihre Brunnen und Waschwässer** zu vergessen. Eine Landschaft, die romantische Reisende, angezogen von Legenden über Straßenräuber, und universelle Persönlichkeiten wie **Ernest Hemingway, Orson Welles** und **Rainer M. Rilke** in ihren Bann zog.

## 02 Weine, iberische Wurstwaren und Kastanien



Weinroute

Das Gebiet verfügt über hervorragende Weine, die von der **Herkunftsbezeichnung Vinos de Sierra de Málaga** geschützt werden und die Protagonisten der **Weinroute** und der **Bodegas de la Serranía de Ronda** sind. Die Besucher können durch die Weinberge spazieren oder an **Weinverkostungen** teilnehmen und auch typische lokale Gerichte wie **Bohnen mit Blutwurst** oder **Gazpacho** a la Serranía genießen. Hervorzuheben ist die **Kastanie des Genal-Tals**, ein erstklassiges Produkt, das sogar ein eigenes Fest hat: das **Festival de la Castaña o Tostón**, das in **Pujerra** stattfindet.

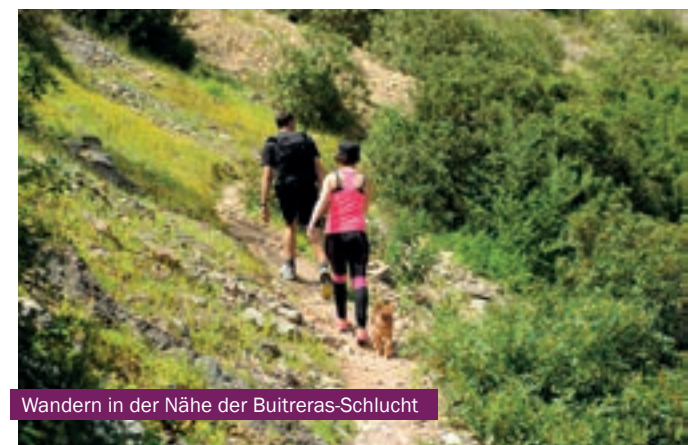
## 03 Von Goyesca zur Sattlerei: Tradition und Brauchtum



Goyesker Stierkampf

Die Region ist reich an Traditionen und Bräuchen, die ihr ihre Persönlichkeit verliehen haben. Die **Stierkampftadt** in Ronda, dem Geburtsort eines der Väter des modernen Stierkampfes, **Pedro Romero**, ist herausragend. Ihm zu Ehren werden der **Jahrmarkt** und die **Feierlichkeiten**, die seinen Namen tragen, abgehalten, deren Höhepunkt die berühmte **Corrida Goyesca** ist. Erwähnenswert sind auch **Handwerksberufe** wie **Schmiedekunst, Möbelschnitzerei, Keramik, Kork** und **Sattlerei** sowie andere **Feste** wie das **Fest der Mauren und Christen in Benadaliid** (von regionalem touristischem Interesse), die **Osterwoche in Ronda**, das **Wasserfest in Jímera de Libar** und die **Nachstellung der Einnahme von Gaucín**.

## 04 Das Berggebiet aktiv genießen



Wandern in der Nähe der Buitreras-Schlucht

Unternehmen des Aktivtourismus haben unendlich viele Möglichkeiten für die Organisation von Outdoor-Aktivitäten in der Region. Der Fluss Guadiaro ist ideal für **Wassersportarten**: Kanufahren zwischen den Stationen Benaolán und Cortes, **Canyoning im Cañón de las Buitreras** oder in der **Sima del Diablo** in Júzcar. Die Gebirgszüge entlang des Flusses ziehen Kletterer und Klettersteigfans an. **Wander- und Radfahrer** können die **Gran Senda de la Serranía de Ronda (GR-141)** und die **Gran Senda de Málaga** genießen. Und für die ganz Mutigen gibt es den **Weg nach Hundidero**, der spektakulärsten Höhle des Gebirges, die besichtigt werden kann.

# Serranía de Ronda



Kupferwald

Entdecken Sie zusätzliche Inhalte. Scannen Sie den Code!



## 05 In der Welt einzigartige Landschaften und Ökosysteme

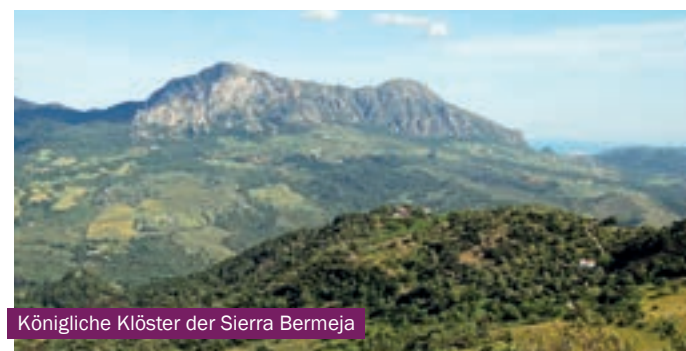
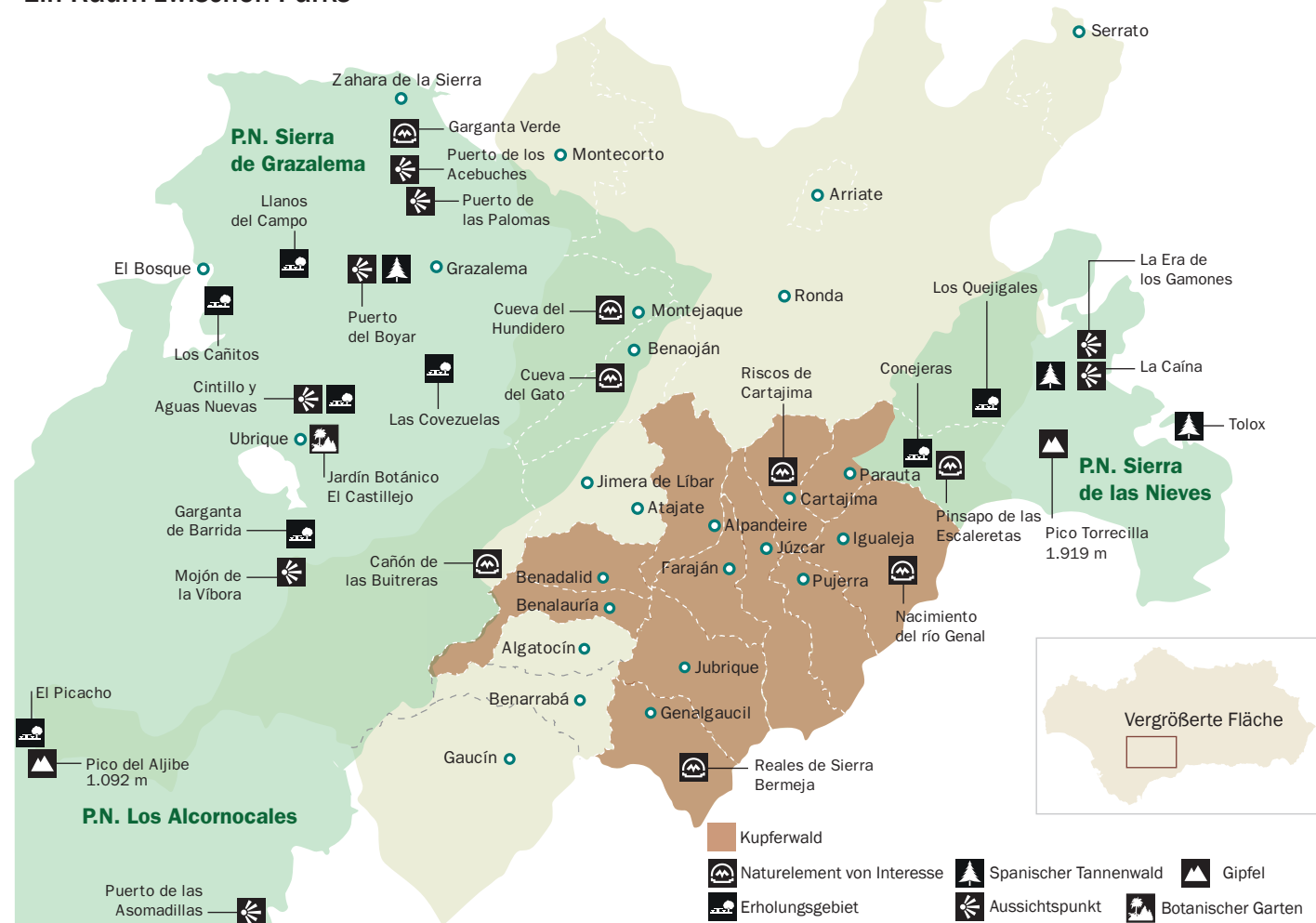


Naturpark Los Alcornocales

Die zahlreichen **einzigartigen Landschaften** sind eine der großen Attraktionen dieser Region: steile Hänge, Schluchten, felsige Gebiete ... Das **Genal-Tal**, das mit dichten Kastanien- und Korkeichenwäldern bedeckt ist, verfärbt sich im Herbst gelb und ocker und bietet ein **faszinierendes Schauspiel**, das als **Kupferwald** bekannt ist.

Darüber hinaus verfügt die **Serranía de Ronda** über **Naturgebiete von außergewöhnlichem ökologischem Wert** wie den **Nationalpark Sierra de las Nieves**, die **Naturparks Sierra de Grazalema** und **Los Alcornocales**, den **Paraje Natural los Reales de Sierra Bermeja** und **sechs Naturdenkmäler**. Sie beherbergen Naturjuwelen wie die **Spanische Tanne**, den **Steinadler** oder den **Gänsegeier** und sind die perfekte Umgebung für alle Arten von **Outdoor-Aktivitäten**, vom **Canyoning** bis zur **Vogelbeobachtung**.

Ein Raum zwischen Parks



Königliche Klöster der Sierra Bermeja



Reh in der Sierra de las Nieves

## 06 Der Nationalpark Sierra de las Nieves



Spanischer Tannenwald

Der **Nationalpark Sierra de las Nieves** erstreckt sich über mehr als **23.000 Hektar**, flankiert die Serranía de Ronda von ihrem östlichen Teil aus und reicht bis in Gemeinden wie **Ronda** und **Parauta**. Der außergewöhnliche geologische und landschaftliche Wert des von der **UNESCO zum Weltbiosphärenreservat und zum Vogelschutzgebiet** erklärten Gebiets wird durch die Vielfalt von Ökosystemen ergänzt, die Arten wie die **Spanische Tanne** beherbergen, eine endemische Tanne, die nirgendwo sonst auf der Welt vorkommt.

Außerdem gibt es **Vögel** wie Steinadler, Wanderfalke und Uhu, **Säugetiere** wie Reh, Wildschwein, Mufflon, Damhirsch, Otter, Marder und Wildkatze, **Fische** und **Amphibien** wie den Fritillarfisch und den Flusskrebs, sieben gefährdete **Fledermausarten** wie den Riesenabendsegler, die größte europäische Fledermaus, die in Baumhöhlen lebt, und zudem eine bedeutende Gruppe von Schmetterlingen und Libellen.

Entdecken Sie zusätzliche Inhalte. Scannen Sie den Code!



8 426463 002603

Andalucía



www.andalucia.org



Oficina de Turismo de Ronda  
Paseo Blas Infante, s/n  
29400 Ronda, Málaga  
Tel.: 952 169 311 / 600 140 686 / 600 140 687  
Correo e.: otronda@andalucia.org



Oficina Municipal de Turismo de Ronda  
Tel. 952 187 119  
Correo e.: informacion@turismoderonda.es  
www.turismoderonda.es



JUNTA DE ANDALUCÍA  
Consejería de Turismo, Regeneración,  
Justicia y Administración Local  
Empresa Pública para la Gestión  
del Turismo y del Deporte de Andalucía, S. A.  
C/ Compañía, 40.  
29008 Málaga  
www.andalucia.org

Andalusien Tourismusbrochüren sind aus FSC® (Forest Stewardship Council) zertifiziertem Papier, um ökologischen, sozialen und wirtschaftlichen Nutzen zu gewährleisten.



# Eine Reise durch Zeit und Kultur

## ARCHÄOLOGISCHE STÄTTEN

- 1 Die Höhle von La Pileta. Benaolán
- 2 Das Steinere Haus. Cortes de la Frontera
- 3 Archäologische Stätte Acinipo. Ronda
- 4 Archäologische Stätte der arabischen Bäder von Ronda
- 5 Höhlen-Einsiedelei der Virgen de la Cabeza. Ronda

## MONUMENTE

- 6 Kirche von San Antonio de Padua. Alpendeire
- 7 Arabische Burg. Benadaliid
- 8 Turm Virgen del Rosario. Benalauría
- 9 Adlerburg. Gaucín
- 10 Das Haus des maurischen Königs. Ronda
- 11 Casa Nazarí del Gigante. Ronda
- 12 Kirche Santa María la Mayor. Ronda
- 13 Stadtmauern und islamische Stadttore. Ronda

## MUSEEN UND INFORMATIONSZENTREN

- 14 Das Geburtshaus von Fray Leopoldo. Alpendeire
- 15 Museum für zeitgenössische Kunst Fernando Centeno. Genalguacil
- 16 Hausmuseum von San Juan Bosco. Ronda
- 17 Casa Palacio Museo Lara. Ronda
- 18 Interpretationszentrum Puente Nuevo. Ronda
- 19 Ständige Sammlung Unicaja-Museum Joaquín Peinado. Ronda
- 20 Museum von Ronda-Palacio de Mondragón. Ronda



# Weine, iberische Wurstwaren und Kastanien

## WEIN- UND OLIVENÖLTOURISMUS

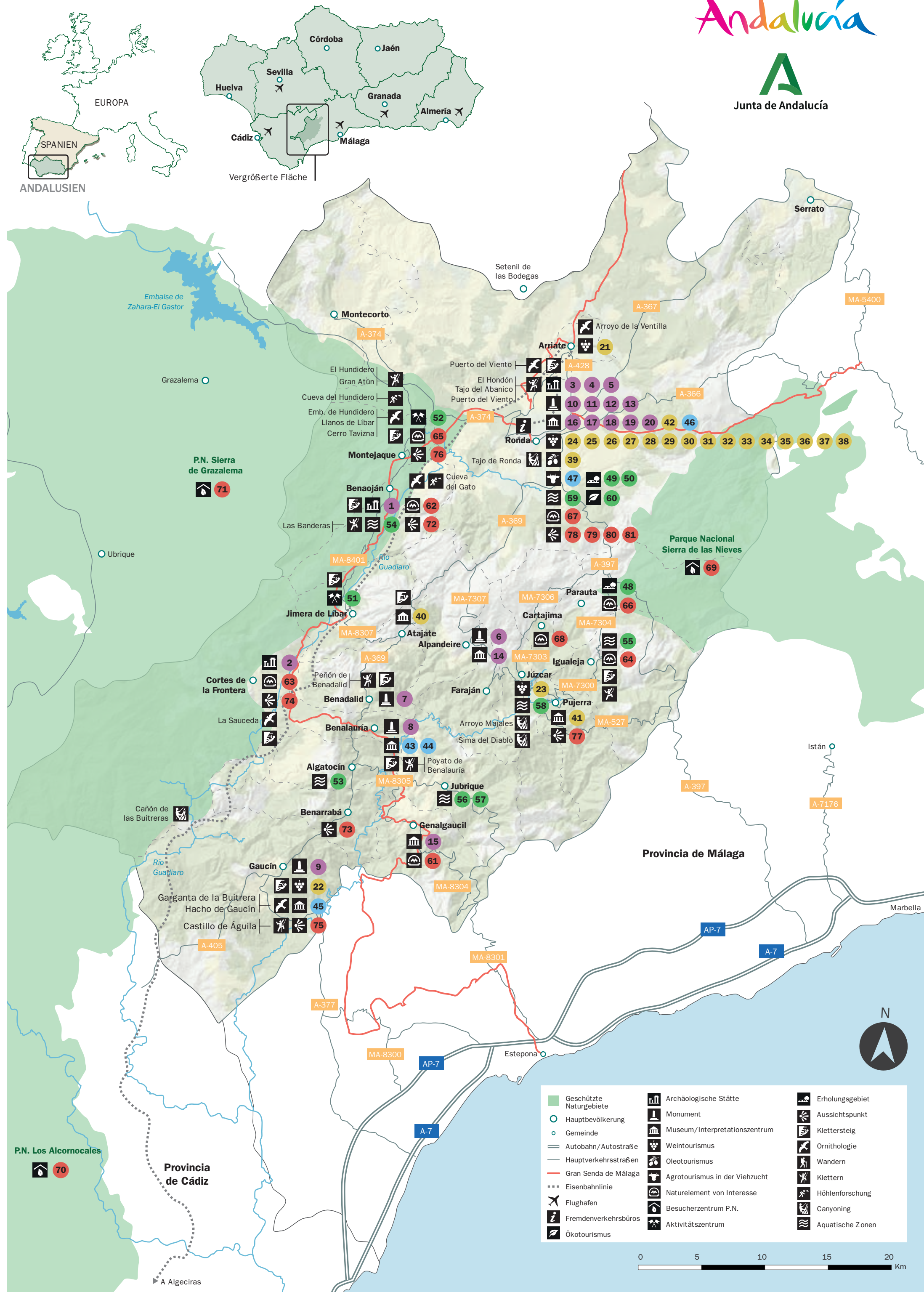
- 21 Weinkellerei Vetas. Arriate
- 22 César Weinberge und Weinkellerei. Gaucín
- 23 Weinkellerei Antigua Real Fábrica de Hojalata San Miguel. Júzcar
- 24 Weinkellerei Conrad. Ronda
- 25 Weinkellerei Cuesta de la Viña. Ronda
- 26 Weinkellerei Descalzos Viejos. Ronda
- 27 Weinkellerei Doña Felisa. Ronda
- 28 Weinkellerei Excelencia. Ronda
- 29 Weinkellerei F. Schatz. Ronda
- 30 Weinkellerei García Hidalgo. Ronda
- 31 Weinkellerei Gonzalo Beltrán Finca La Nogalera. Ronda
- 32 Weinkellerei Joaquín Fernández. Ronda
- 33 Weinkellerei Kieninger. Ronda
- 34 Weinkellerei La Melonera. Ronda
- 35 Weinkellerei Los Aguilares. Ronda
- 36 Weinkellerei Lunares-Los Bujeos. Ronda
- 37 Weinkellerei Morosanto. Ronda
- 38 Weinkellerei Viloria. Ronda
- 39 Cortijo La Organic. Ronda

## MUSEEN UND INFORMATIONSZENTREN

- 40 Most-Freilichtmuseum. Atajate
- 41 Kastanien-Haus-Museum. Pujerra
- 42 Weininformationszentrum „Serranía de Ronda“. Ronda



Kirche von San Antonio de Padua (Alpendeire)



# Von Goyesca zur Sattlerei: Tradition und Brauchtum

## MUSEEN UND INFORMATIONSZENTREN

- 43 Haus der Mauren und Christen. Benalauría
- 44 Ethnographisches Museum von Benalauría
- 45 Ethnographisches Museum. Gaucín
- 46 Real Maestranza de Caballería de Ronda. Platz und Museum. Ronda

## VIEHZUCHT AGROTURISMUS

- 47 Reservatauro Ronda



# Das Berggebiet aktiv genießen

## ERHOLUNGSGEBIETE

- 48 Erholungsgebiet Conejeras. Parauta
- 49 Erholungsgebiet Dehesa del Mercadillo. Ronda
- 50 Erholungsgebiet Los Quejigales. Ronda

## AKTIVITÄTZENTREN

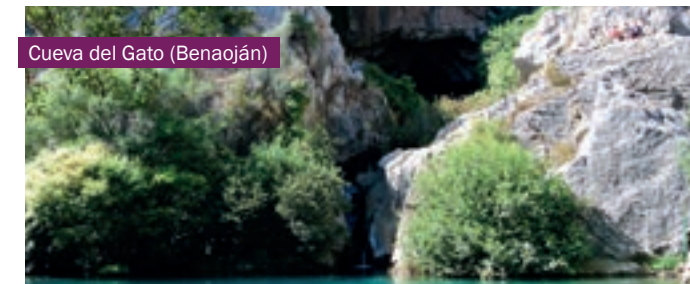
- 51 Nautische Station und Kanusportzentrum. Jimera de Libar
- 52 Speleologisches Interpretationszentrum. Montejaque

## AQUATISCHE BEREICHE

- 53 Charco Puente de San Juan. Algatocín
- 54 Charco Frío. Benaolán
- 55 Charco de la Cal. Igualeja
- 56 Charco Azul. Jubrique
- 57 Charco Redondo. Jubrique
- 58 Charco de Moclín. Júzcar
- 59 Charco Azul de Castillejos. Ronda

## ÖKOTOURISMUS

- 60 El Cortijo de la Algaba. Ronda



Cueva del Gato (Benaolán)

# In der Welt einzigartige Landschaften und Ökosysteme

## NATURELEMENTE VON INTERESSE

- 61 Naturpark Los Reales de Sierra Bermeja. Genalguacil
- 62 Naturdenkmal Cueva del Gato. Benaolán
- 63 Naturdenkmal Cañón de las Buitreras. Cortes de la Frontera
- 64 Naturdenkmal an der Quelle des Flusses Genal. Igualeja
- 65 Naturdenkmal Cueva del Hundidero. Montejaque
- 66 Naturdenkmal Pinsapo de las Escaleretas. Parauta
- 67 Naturdenkmal Tajo de Ronda
- 68 Riscos de Cartajima und Interpretationszentrum

## NATUR-/NATIONALPARK-BESUCHERZENTREN

- 69 Nationalpark Sierra de las Nieves
- 70 Naturpark Los Alcornocales
- 71 Naturpark Sierra de Grazalema

## NETZ VON AUSSICHTSPUNKTEN IN DER SERRANÍA DE RONDA

- 72 Aussichtspunkt des Buitre Leonado. Benaolán
- 73 Aussichtspunkt von África. Benarrabá
- 74 Aussichtspunkt von El Corcho. Cortes de la Frontera
- 75 Aussichtspunkt von La Guerra de la Independencia. Gaucín
- 76 Aussichtspunkt Karst. Montejaque
- 77 Aussichtspunkt von El Castañar. Pujerra
- 78 Aussichtspunkt des Cabra Montés. Ronda
- 79 Aussichtspunkt von La Frontera Nazarí. Ronda
- 80 Aussichtspunkt von El Pinsapo. Ronda
- 81 Aussichtspunkt von Los Viajeros Románticos. Ronda