

アクティブなアンダルシア



雪
スキー、スノーボード、
その他のスノーアクティ
ビティ

空
気球
グライダー、パラグライ
ダー、ハングライダー

水
ダイビング
ヨット
シェルボート、カヌー、
カヤック
釣り
サーフィン、ウインドサー
フィン、カイトサーフィン
クジラやイルカの
観察

陸
登山
自転車
ハイキング、トレッキング
オフロードカー
ラフティング
キャニオニング
狩猟
バードウォッチング
乗馬
洞窟探検
野生動物観察
天体観測観光
バンジージャンプ
地質学的観光

教育
ビジターセンター
インフォメーションポイント
エコミュージアム
自然教室
植物園
野生動物公園

体験する

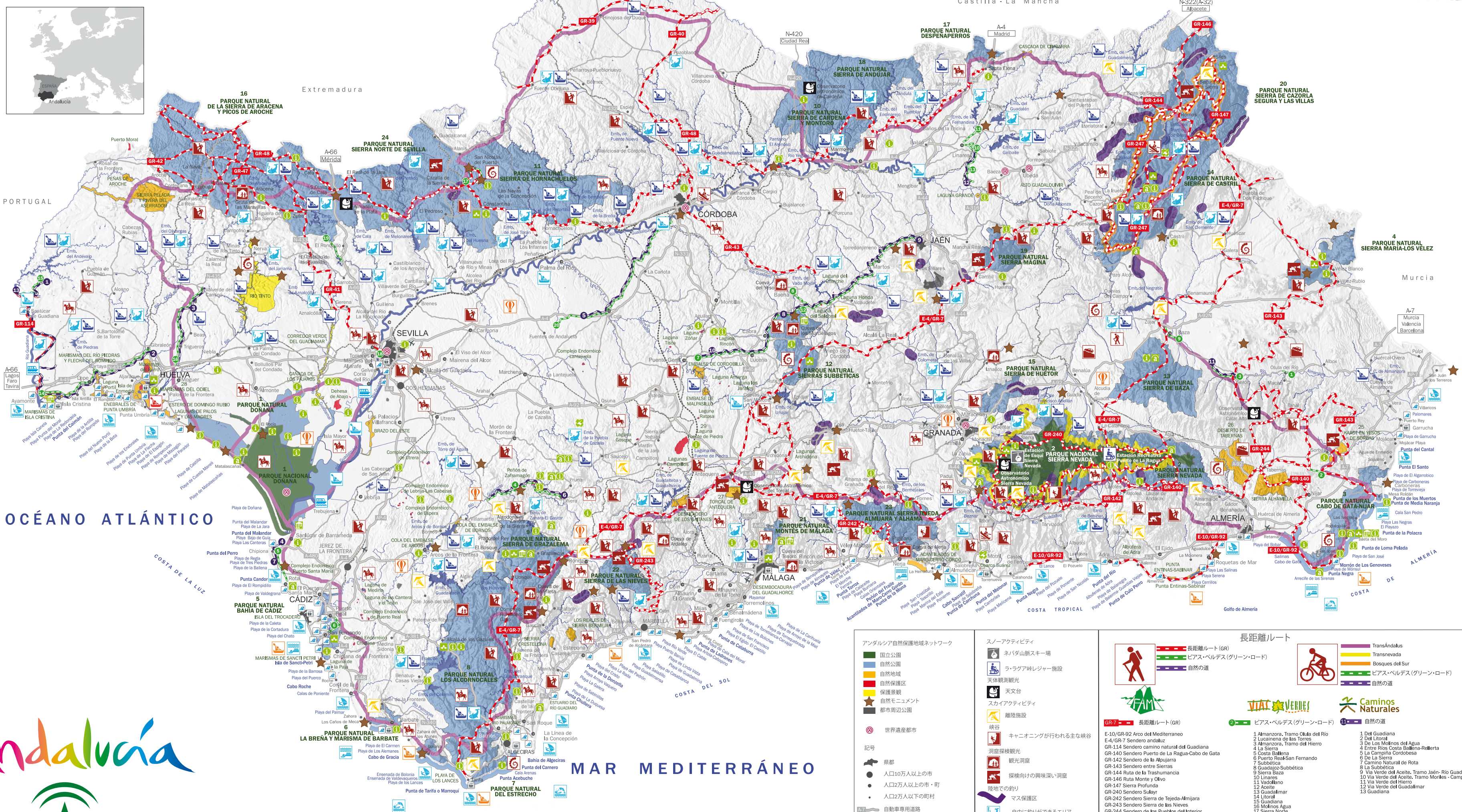
アンダルシアは素晴らしい観光体験が楽しめる恵まれた場所です。その理由は、日照時間が年間3000時間を超えるヨーロッパの明るく暑い空の下、約1000キロに及ぶ海岸線に位置する素晴らしいビーチや、世界的に有名な美しく歴史に満ちた都市だけに限りません。たくいまれな美しさを持つアンダルシア内陸部も、第一級の観光体験を提供しています。数々の冒険自身が、新しい土地を知り魅力的な感覚を体験したい人々のための、多様な観光サービスとなっているのです。

アンダルシアの土地を網羅する優れた交通インフラによって、ほとんどの場合、こうした内陸部の体験は身近なものとなっています。太陽とビーチを好む人々にも、そのような選択肢と完璧に組み合わせられるため、さらにバラエティに富んだ大きな満足感をもたらしています。例えば、アンダルシアでは、午前中、春の雪の中、ネバダ山脈でアルペンスキーを楽しむ、午後にはマラガやグラナダの沿岸部のトロピカルで南国のようなビーチで海を楽しむことが可能です。

こうして、アンダルシア内陸部の観光は、ヨーロッパで最も質の高い充実したものであるとされています。内陸部は非常に自然に恵まれ、その豊かさが海岸部にも及んで、人跡未踏、あるいは自然保護地域拡大のためにだけ人の手が加わった場所も存在します。アンダルシアの土地の三分の一が、自然と文化的な重要性によって保護されています。最高の環境の景観や場所であるだけでなく、公共使用の様々な設備や施設も整っています。アンダルシアは、アクティブな観光を求め、各種スポーツやレジャーを楽しみたい人々にとって、非常に素晴らしい観光地であるだけでなく、そうしたアクティビティを大自然の中で行うのを好む人々にとっても、恵まれた土地となっています。雪、水、空、陸を舞台に様々な体験を、家族、グループ、カップルで楽しむため、また、目標に挑戦する人々や、自然を満喫しながら学びたいと望む人々にとって、アンダルシアの内陸部はたくいまれな場所です。

魅力にあふれる体験があります。ドニャーナの赤く染まった夕暮れを撮影。ガタ峠やコスト・トロピカルでのダイビング。ムラセン山やベタ山への登山。グラサレマ山脈、ラス・エニェス山脈、トルカール・アンテケラ山脈のカルスト内部への洞窟探検。モレナ山脈でオヤマメコウの足跡をたどる。発情期特有の鳴き声を上げるシカを観察、森林の大きな鳥類の飛行を追究。イベリア半島で最も澄み切った空で星を観測。タリファの海で風とサーフィンを楽しむ。海峡で船からクジラやイルカを観察。トランスアンタルス・ルートを自転車走ってアンダルシアを知る。留学講座に参加して、キノコ採り、料理教室、試食、ラス・ブイトレラス深谷やカオロス・デ・モナチルの、目くらむようなカミニート・デル・レイやデスフィラテロ・デ・ロス・ガイタネスで登山。牧草地、低湿地、山々、砂漠を走る千年以上の歴史を持つルートで乗馬。オリブ摘みの1日体験でオリブ文化を内部から理解。ネバダ山脈の雪の中でスキーなどを楽しむ。バルデ川峡谷でキャニオニング、ハンングライダーやパラグライダーで山脈から海へと飛行。カヌー、シェルボート、カヤックで大西洋の低湿地の支流をゆっくり航行。山の遡んだ小川、ハエンとコルドバのヘネル川やグアダルキビール川でラフティングをしながら急降下。カソルラ山脈とセグラ山脈の小川、カストリル川。数々の貯水池（ほとんどの場合、非常に美しい山の景観に恵まれた場所にあります）で釣り。低湿地、砂漠、グラナダ、セビージャ、グアディクス、ロンダなど象徴的な街の上空で気球遊覧。フエンテ・ペドラーやソニャールの潟湖自然保護区がドニャーナで、魅力的な鳥類の世界を堪能。ガタ峠、スプベティカ山脈、セビージャ北部山脈の素晴らしい景色と貴重な地質、映画撮影に使われたタルナスとグアディクスの砂漠、ソルハスの石膏カルストの地下世界、トルカール・アンテケラの驚くべき石の街を発見。

…こぐ …スキー …航行 …飛ぶ …潜る …登る …見つめる



<p>アンダルシア自然保護地域ネットワーク</p> <ul style="list-style-type: none"> 国立公園 自然公園 自然地域 自然保護区 都市周辺公園 世界遺産都市 <p>記号</p> <ul style="list-style-type: none"> 都市 人口10万人以上の市 人口1万人以上の市・町 人口1万人以下の町村 自動車専用道路 高速道路 国道 飛行場 マリナー 港 	<p>スノーアクティビティ</p> <ul style="list-style-type: none"> ネバダ山脈スキー場 スキー観光学 英文台 スキーアクティビティ 麓降施設 峡谷 峡谷 キャニオニングが行われる主な峡谷 洞窟探検観光 探検向けの興味深い洞窟 陸地での釣り マス保護区 自由に釣りができるエリア シェルボート、カヌー、カヤック 野水池 川 前行ルート 湖川ルート 	<p>長距離ルート</p> <ul style="list-style-type: none"> 長距離ルート (GR) ピエス・ベルデス (グリーンロード) 自然の道 <p>長距離ルート (GR)</p> <ul style="list-style-type: none"> GR-92 Arco del Mediterraneo GR-92 Sendero anónimo GR-134 Sendero camino natural del Guadiana GR-140 Sendero Puerto de La Raguera-Cabo de Gata GR-142 Sendero de la Alpujarra GR-143 Sendero entre Sierras GR-144 Ruta de la Trashumancia GR-146 Ruta Moray y Olivo GR-147 Sierra Pruhuna GR-240 Sendero Sabay GR-242 Sendero Sierra de Tejada-Amijara GR-243 Sendero Sierra de las Nieves GR-244 Sendero de los Pueblos del Interior GR-247 Bosques del Sur GR-38 Cañales de la Meseta GR-40 Cañales Real Soriana GR-41 Cordill de los Buecos GR-42 Cañales Real Loozosa Occidental GR-43 Cordill de la Campaña GR-47 Camino de las Minas GR-48 Sendero Sierra Morena <p>ピエス・ベルデス (グリーンロード)</p> <ul style="list-style-type: none"> GR-100 Sendero de la Sierra de Guadalupe GR-101 Sendero de la Sierra de Guadalupe GR-102 Sendero de la Sierra de Guadalupe GR-103 Sendero de la Sierra de Guadalupe GR-104 Sendero de la Sierra de Guadalupe GR-105 Sendero de la Sierra de Guadalupe GR-106 Sendero de la Sierra de Guadalupe GR-107 Sendero de la Sierra de Guadalupe GR-108 Sendero de la Sierra de Guadalupe GR-109 Sendero de la Sierra de Guadalupe GR-110 Sendero de la Sierra de Guadalupe GR-111 Sendero de la Sierra de Guadalupe GR-112 Sendero de la Sierra de Guadalupe GR-113 Sendero de la Sierra de Guadalupe GR-114 Sendero de la Sierra de Guadalupe GR-115 Sendero de la Sierra de Guadalupe GR-116 Sendero de la Sierra de Guadalupe GR-117 Sendero de la Sierra de Guadalupe GR-118 Sendero de la Sierra de Guadalupe GR-119 Sendero de la Sierra de Guadalupe GR-120 Sendero de la Sierra de Guadalupe <p>自然の道</p> <ul style="list-style-type: none"> GR-101 Sendero de la Sierra de Guadalupe GR-102 Sendero de la Sierra de Guadalupe GR-103 Sendero de la Sierra de Guadalupe GR-104 Sendero de la Sierra de Guadalupe GR-105 Sendero de la Sierra de Guadalupe GR-106 Sendero de la Sierra de Guadalupe GR-107 Sendero de la Sierra de Guadalupe GR-108 Sendero de la Sierra de Guadalupe GR-109 Sendero de la Sierra de Guadalupe GR-110 Sendero de la Sierra de Guadalupe GR-111 Sendero de la Sierra de Guadalupe GR-112 Sendero de la Sierra de Guadalupe GR-113 Sendero de la Sierra de Guadalupe GR-114 Sendero de la Sierra de Guadalupe GR-115 Sendero de la Sierra de Guadalupe GR-116 Sendero de la Sierra de Guadalupe GR-117 Sendero de la Sierra de Guadalupe GR-118 Sendero de la Sierra de Guadalupe GR-119 Sendero de la Sierra de Guadalupe GR-120 Sendero de la Sierra de Guadalupe
--	---	--

